

# איגרת מידע לעובדים בארגונים מגוונים

## ראש השנה ההג'רית

### (رأس السنة الهجرية)

מركز ما بين الثقافات في القدس  
המרכז הבין-תרבותי לירושלים  
The Jerusalem Intercultural Center

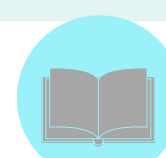
ניהול הגיוון  
הכללה ושייכות

## תאריך



ראש השנה ההג'רית צפוי להתרחש ביום רביעי 17.6.26 מועד זה, בדומה למועדים אחרים בלוח ההג'רי (המוסלמי), נקבע על פי החודש הירחי, ולכן אינו קבוע מראש. עובדה זו עלולה להקשות על תכנון אירועים ופעילויות בארגון.

## רקע כללי



ראש השנה ההג'רית נקבע על-פי יום הגירת הנביא מוחמד ממכה לעיר מדינה שבחצי האי ערב, ומסמל תחילת חיים חדשים למוסלמים. הוא חל בראשון לחודש מוּחַרַם (החודש המקודש), ומציין את תחילת ספירת לוח השנה על-פי המסורת המוסלמית/לוח השנה המוסלמי.

ראש השנה ההג'רית הוא אחד משלושת החגים הקטנים (יחד עם לילת אל-אסראא' ואל-מעראג' ויום הולדת הנביא). אלו מועדים שלא כל המוסלמים מציינים אך ייתכנו בקשות רבות לחופשה עקב חופשת במוסדות חינוך מוסלמיים במועד זה.

## זמני היום



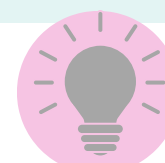
בימים אלו נהוגים ביקורים משפחתיים וארוחות משותפות. נהוג להגיש ממתק בשם מְשַׁבֵּק (مَشْبَك). המתפללים יעדיפו להתפלל ביום זה במסגד.

## פעילויות מקצועיות



במועד זה זכאים העובדים לחופשה. ערב החג, אשר יחול ביום שלישי ה-16.6.26 מוכר כיום בחירה לעובדים ולרוב לא מתקיימים בו לימודים במוסדות החינוך המוסלמיים בישראל. בשל החג, מומלץ להימנע מעריכת סדנאות והכשרות ביום זה.

## הצעות



**פעילויות באווירת החג:** מומלץ לארגון העובד עם ילדים וכן - עבור העובדים וילדיהם, לציין את החג באמצעות פעילויות משמחות וחלוקת דברי מתיקה או עוגיות.

אגרות מידע נוספות לגבי חגים ומועדים  
בארגונים מגוונים ניתן למצוא באתר האינטרנט  
[www.inclusion.org.il](http://www.inclusion.org.il)