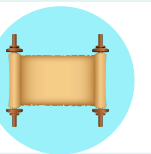


זמני היום



זמן כניסת הצום - בסביבות השעה 04:30, זמן יציאת הצום - בסביבות השעה 18:00. המתענים בתענית אסתר מחויבים רק באיסור אכילה ושתייה. חולים פטורים מצום זה כמו גם ילדות וילדים עד גיל בת/בר מצווה. גם אלו שפטורים מהצום יסתפקו בארוחה פשוטה. ברוב הקהילות נהוג שנשים הרות ומיניקות לא צמות בתענית זו.

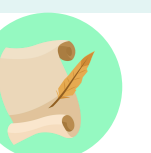
רקע כללי



תענית אסתר תחול השנה ביום חמישי, ה-13.3.25.

תענית אסתר הוא יום צום הנהוג בערב פורים (י"ג באדר, השנה בי"א באדר), לזכר תעניתה של אסתר בעת פעילותה לביטול גזרות אחשוורוש ותענית היהודים בעת התקוממותם. הצום נמשך מעלות השחר ועד צאת הכוכבים.

פעילויות מקצועיות



בשל הצום, מומלץ להימנע מעריכת סדנאות והכשרות במועד זה. במידה ויש צורך בקיומה של ישיבת צוות או פעילות הכשרה, כדאי לקיימה בשעות הבוקר ולשוחח עם העובדים הצמים על ההתאמות הנדרשות.

פורים

זמני היום



מגילת אסתר נקראת בבית הכנסת, בפומבי, לאחר תפילת ערבית, בחמישי בלילה, ובשחרית, בבוקר שישי בבוקר. בפורים משולש גם בירושלים ובערים המוקפות חומה יקראו את המגילה ביום שישי. בירושלים ובערים המוקפות חומה, יקיימו תושביהן סעודת פורים ומשלוח מנות, ביום ראשון.

כדאי להיערך ואפשר לעובדים שירצו להגיע אל קריאת המגילה במקום שיעדיפו, או לארגן קריאה משותפת בארגון, לאחר התייעצות עם העובדים המעוניינים בכך.

הצעות



פעילויות לילדים: ניתן לארגון לארגן פעילויות שמשקפות את אוירת החג אך יהיו מותאמות גם לילדים של עובדים שאינם יהודים.

"אירועי פורים": ארגונים רבים בוחרים לקיים אירוע חברה במועד זה. כדאי לשקול כיצד עושים זאת בצורה מכלילה, המאפשרת לעובדים, מהמגוון התרבותי העובדים בארגון, לקחת בו חלק.

חפיפה למועדים של דתות אחרות: השנה חל פורים במקביל לחודש הרמדאן המוסלמי. מומלץ היערך מראש לחפיפה בין המועדים.

רקע כללי



פורים יחול ביום שישי, ה-14.3.25 ושושן פורים (חג הפורים הנחוג בערים המוקפות חומה מימי יהושע בו נון, למשל ירושלים) יחול ביום ראשון 16.3.25. בערים המוקפות חומה ובירושלים מציינים השנה פורים משולש - בו מצוות החג נפרסות על פני שלושה ימים.

חג הפורים מבוסס על מגילת אסתר, ועל סיפור הצלת היהודים באימפריה הפרסית מרצח עם. לאחר ההצלה מהגזרה, קיימו היהודים יום ומשתה ושמחה. יהודי הבירה "שושן" (המוקפת חומה) חגגו למחרת, בט"ו באדר.

בין מצוות החג: קריאת מגילת אסתר, סעודת פורים הכוללת שתיית יין, משלוח מנות איש לרעהו ומתנות לאביונים.

בין מנהגי החג: לבישת מסכות ותחפושות, חלוקת דמי פורים לילדים ואכילת "אוזני המן".

פעילויות מקצועיות



מומלץ להימנע מעריכת סדנאות ומהכשרות וישיבות צוותים במועדים אלו.

צוות: נשים מחוייבות במצוות החג, ובכלל זה בקריאת המגילה. כדאי לבדוק מי מהנשים בצוות מעוניינת להגיע לקריאת המגילה, ולהתאים לכך את המשמרות במידת הצורך.